

Besser dämmen mit

**JOMA**

# JOMA | JALOUSIEKASTEN

NICHT NUR FÜR'S PASSIVHAUS



[www.joma.de](http://www.joma.de)

# DAS INDIVIDUAL-KONZEPT

## DER JOMA JALOUSIEKASTEN

### AUSGEZEICHNETER JALOUSIEKASTEN FÜR WÄRMEDÄMMVERBUNDSYSTEME

Der JOMA Jalousiekasten in der Dämmebene ist mittlerweile ein bewährtes System. Er ist der erste, vom Passivhaus-Institut zertifizierte Jalousiekasten für das Passivhaus. Die Homogenität der Außenwand bleibt bei unserem Jalousiekasten gewahrt, sodass unsaubere, fugenlastige Anschlüsse wie z.B. bei Blechkästen der Vergangenheit angehören. Die Anschlüsse an den Fensterrahmen werden immer individuell angepasst, denn nur so erhalten Sie ein perfektes System – ein perfektes Detail.



## PERFEKT GEDÄMMT, IDEAL BESCHATTET

### FÜR JEDE ANFORDERUNG DAS PASSENDE SYSTEM

	<p><b>1</b></p> <h4>FENSTER IM MAUERWERK</h4> <p>Sofern das Fenster im Mauerwerk sitzt, wird der Fensterstock automatisch überdämmt. Das verhindert Wärmebrücken und spätere Probleme.</p>	<p><b>i</b></p> <p>160 - 400 mm Lieferstärke</p>
	<p><b>2</b></p> <h4>FENSTER IN DER DÄMMEBENE</h4> <p>Die Überdämmung des Fensterstocks ist auch dann möglich, wenn das Fenster in der Dämmebene sitzt. Der Rahmen wird werkseitig aus dem Kasten geschnitten, sodass er perfekt und individuell jeder Situation angepasst ist.</p>	<p><b>i</b></p> <p>160-400 mm Lieferstärke</p>
	<p><b>3</b></p> <h4>JALOUSIESCHÜRZE</h4> <p>Wenn das WDVS dünner als 180 mm ausgeführt wird, kommt die systemgleiche Jalousieschürze zum Einsatz. Somit behalten Sie den Vorteil der thermischen Trennung auch bei dünnen Aufbauten.</p> <p><b>PERFEKT FÜR GERINGE DÄMMSTÄRKEN!</b></p>	<p><b>i</b></p> <p>120-170 mm Lieferstärke</p>

## UNSERE INDIVIDUELLEN SYSTEME

FÜR JEDES FENSTER HAT JOMA DIE LÖSUNG

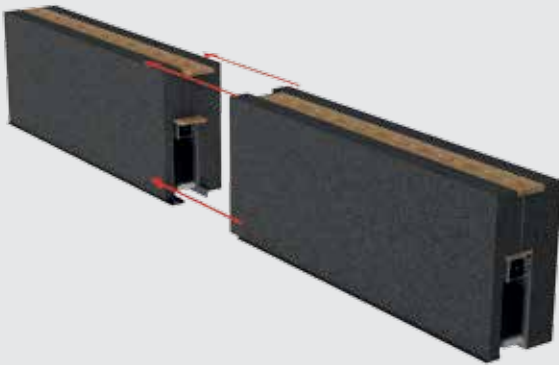
1



### ECKLÖSUNG

Kastenelemente, die um die Ecke führen, werden von uns Werkseits bereits vorgefertigt. Somit passt der Jalousiekasten exakt an die Hausecke und muss nicht vor Ort noch aufwendig bearbeitet werden.

2



### LANGE LICHTBÄNDER

Die Maximallänge eines Kastens beträgt 3,75 m. Sofern längere Fensterfronten verschattet werden müssen, werden die Kästen bereits in der Produktion darauf vorbereitet. Auf der Baustelle müssen diese dann nur noch aneinander gesteckt und verklebt werden. Somit sind unbegrenzte Längen möglich.

## UNSERE SONDERLÖSUNGEN

SYSTEMVIELFALT OHNE GRENZEN

Für nahezu jede Baustellensituation gibt es eine Lösung. Beim JOMA Jalousiekasten können auf Wunsch alle Maße so verändert werden, dass ein ganz individueller Kasten entsteht. Bei Sonderanfragen oder schwierigen Lösungen helfen Ihnen unsere Fachberater oder unser Servicetelefon weiter.



# DER JOMA JALOUSIEKASTEN

ALLE TECHNISCHEN VORTEILE IM ÜBERBLICK



## IHRE JOMA VORTEILE

- Immer in der Dämmebene
- Wärmebrücken werden minimiert
- Anschluss an das Fensterprofil nach Vorgabe
- Fensterprofil wird überdeckt
- Stabilität durch P7-Aussteifungen
- Alle Maße sind flexibel
- Integrierte Abschlussleiste
- Innenseiten mit Premiumplatten verkleidet
- Einfache Montage
- Kabeldurchführung

1

**DÄMMPLATTE**

Die Dämmplatten sind wahlweise mit EPS der WLG 035 oder WLS 032 für Ihr Wärmedämmverbundsystem erhältlich.



2

**STROMVERSORGUNG**

Durch luftdichte Kabelmanschetten wird das Stromkabel vor Ort fachgerecht in den Kasten geführt und an die die Jalousie angeschlossen.



3

**BEFESTIGUNG – MECHANISCH VERBUNDEN, THERMISCH GETRENNT**

Der Befestigungswinkel wird an der oberen P7-Aussteifung befestigt und verbindet den Kasten mit dem Mauerwerk . Die zwei P7-Platten sind über Schraubverbindungen fest mechanisch miteinander verbunden. So erhalten Sie die thermische Trennung von Mauerwerk und Außenhülle.



4

**VAKUUM-PANEEL (OPTIONAL)**

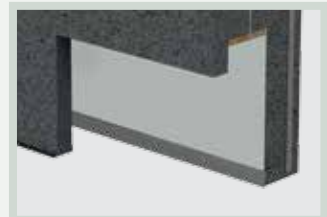
Mit einer Wärmeleitfähigkeit von 0,007 W/mK bietet Ihnen das optional erhältliche Vakuumpanel eine noch bessere Dämmleistung am Jalousiekasten-Schacht.



5

**PREMIUMPLATTEN**

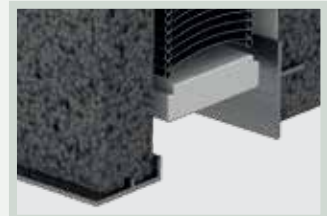
Die Innenseiten des Kastens sind mit wetterfesten, grauen Premiumplatten ausgestattet. Ihre glatte Oberfläche dient als Insektenschutz und vereinfacht das Einführen der Raffstoren.



6

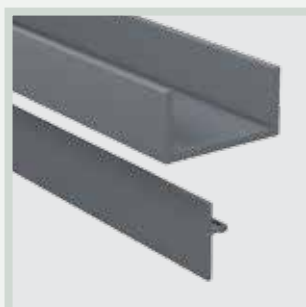
**ABSCHLUSSSCHIENEN**

Die Abschlusschienen sitzen unten an der Öffnung des Jalousiekasten-Schachtes und sind aus Aluminium. Die Schienen sind unabhängig voneinander in jeder RAL / NCS Farbe erhältlich, standardgemäß kommen sie in Alu natur.



**VORDERE ABSCHLUSSSCHIENEN**

Die äußere Abschlussleiste wird immer an das jeweilige Putzsystem optimal angepasst.



**HINTERE ABSCHLUSSSCHIENEN**

Bei rückseitiger Dämmung bis zu 60mm ist das U-Profil die Standardausführung, ab 60mm wird der Kasten mit T-Profil geliefert.

# UNSERE REFERENZEN

ZUFRIEDENE KUNDEN SAGEN MEHR ALS 1000 WORTE

1



## AOK RAVENSBURG

Im ehemaligen Postquartier wurden 500 Kästen mit WLS 031 in die Fassade integriert. Das Gebäude hat einen Primärenergiebedarf von 115 kWh/m<sup>2</sup>a und einen Heizenergiebedarf von 15 kWh/m<sup>2</sup>a. Die einzelnen Kästen konnten perfekt in die 260 mm starke Fassade integriert werden.



2



**ABTSGMÜND**

Beim Neubau des Gymnasiums wurden auf das 240 mm WDVS ein Kratzputz aufgetragen. Die vorderen Schienen wurden auf Putzstärke und Farbton angepasst.



3



**PRIVATHAUS**

Die Kästen wurde mit grauen hinteren und weißen vorderen Schienen passend zur Rahmenfarbe der Fenster und zur Fassadenfarbe in ein 260 mm starkes WDVS integriert.



Besser dämmen mit

**JOMA**



## Produktkonfigurator

Planen Sie Ihren individuellen  
Jalousiekasten mit dem  
JOMA-Produktkonfigurator



### IHRE BESTELLUNGEN

[http://www.joma.de/kontakt/  
anfrageformular/](http://www.joma.de/kontakt/anfrageformular/)



### IHRE ANFRAGEN

<http://www.joma.de/kontakt>

## JETZT KONFIGURIEREN!

[www.joma.de/anwendungen/jalousiekasten/  
jalousieschuerze/produktkonfigurator/](http://www.joma.de/anwendungen/jalousiekasten/jalousieschuerze/produktkonfigurator/)



### JOMA-Dämmstoffwerk GmbH

#### Jomaplatz

87752 Holzgünz  
Telefon (08393) 78-0  
Telefax (08393) 78-15

#### Cretzschwitz Nr.31

07554 Gera  
Telefon (036695) 81-0  
Telefax (036695) 203-41



**INDIVIDUELLE LÖSUNGEN UND  
BERATUNGEN ERHALTEN SIE VON  
UNSEREM SERVICE-TELEFON:**

Telefon (08393) 78-13  
Telefax (08393) 78-15  
E-Mail [technik@joma.de](mailto:technik@joma.de)

[www.joma.de](http://www.joma.de)